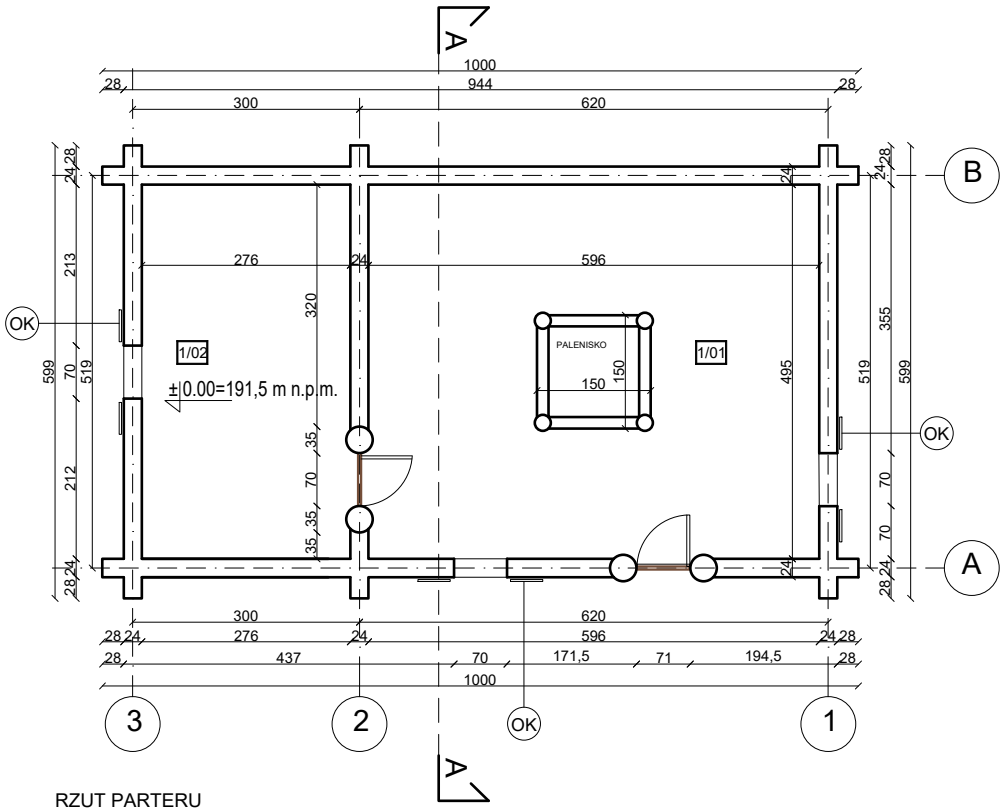
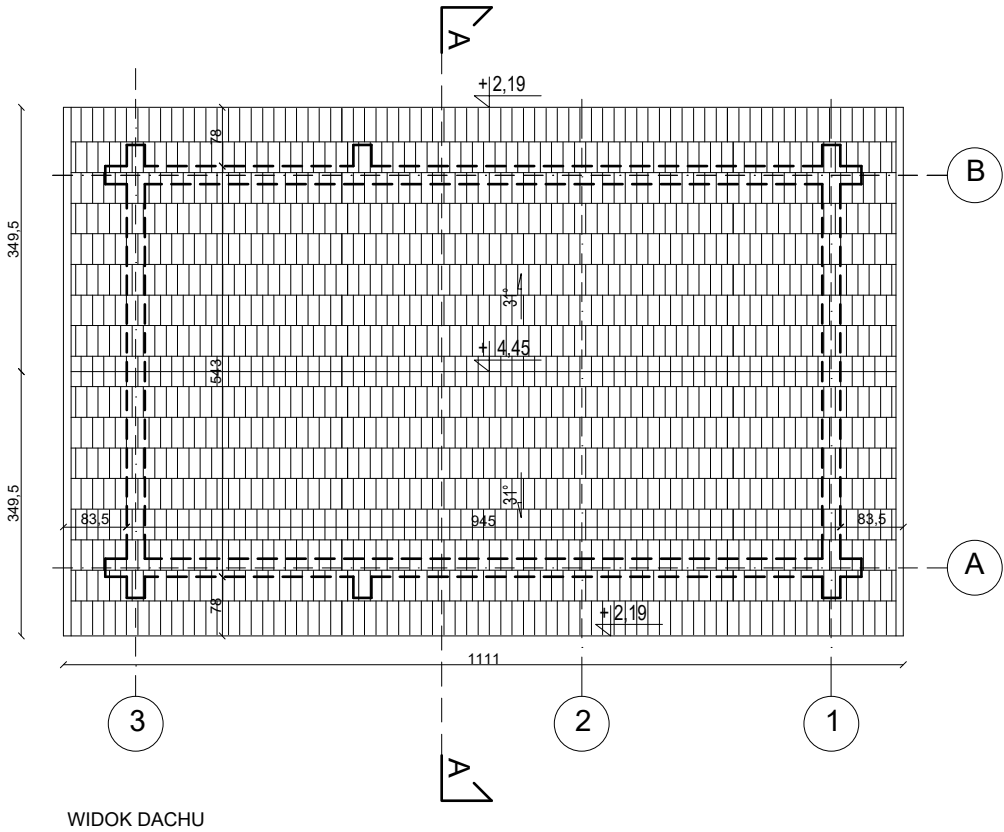


OK OKIENNICA DREWNIANA NA PROSTYCH ZAWIASACH  
ŻELAZNYCH

PARTER- zestawienie powierzchni			
OZN.	NAZWA	POWIERZCHNIA UŻYTKOWA [m²]	POWIERZCHNIA PODŁOGI [m²]
1/01	EKSPOZYCJA	29,50	29,50
1/02	EKSPOZYCJA	13,66	13,66
SUMA		43,16	43,16
UWAGA: POWIERZCHNIA UŻYTKOWA WSZYSTKICH POMIESZCZEN LICZONA WG NORMY PN-70 B-02365 poniżej 190cm-0% powyżej 190cm- 100%			



RZUT PARTERU



WIDOK DACHU

- UWAGI:
1. RYSUNEK ROZPATRYWAĆ ŁĄCZNIE Z OPISEM TECHNICZNYM I OPRACOWANIAM BRANŻOWYMI
  2. WSZYSTKIE WYMIARY PODANO W "CM"
  3. DO PROJEKTU ARCHITEKTONICZNO-BUDOWLANEGO I TECHNICZNEGO NALEŻY WYKONAĆ PROJEKT WYKONAWCZY
  4. WSZYSTKIE WYMIARY SPRAWDZIĆ Z OBMIAREM NA BUDOWIE
  5. WSZYSTKIE WYBURZENIA SKOORDYNOWAĆ NA ETAPIE WYKONAWCZYM.
  6. W RAZIE WYSTĄPIENIA JAKICHKOLWIEK NIEZGODNOŚCI POWIADOMIĆ PROJ EKTANTA
  7. JEŻELI INFORMACJE PRZEKAZANE NA RYSUNKACH LUB W OPISIE SĄ NIEZROZUMIAŁE LUB NIEJASNE NALEŻY SKONSULTOWAĆ JE Z PROJEKTANTEM.
  8. PROJEKTANT NIE PONOSI ODPOWIEDZIALNOŚCI ZA WSZELKIE ZMIANY WYNIKAJĄCE Z USZCZEGÓŁOWIENIA ROZWIĄZAŃ FUNKCJONALNYCH, WYMOGÓW STAWIANYCH PRZEZ TECHNOLOGIE, KONSTRUKCJE I INSTALACJE ÓRAZ ZMIAN WPROWADZONYCH PRZEZ INWESTORA.
  9. WSZYSTKIE MATERIAŁY/URZĄDZENIA ZASTOSOWANE PRZY REALIZACJI INSTALACJI OBJĘTYCH NINIEJSZYM OPRACOWANIEM PROJEKTOWYM WINNY POSIADAĆ NIEZBĘDNE CERTYFIKATY, DOPUSZCZENIA, ATESTY I ŚWIADECTWA SANITARNE.
  10. ZA KOMPLETNE OPRACOWANIE STANOWIĄCE PODSTAWĘ WYCENY NALEŻY PRZYJĄĆ WSZYSTKO CO ZOSTAŁO NARYSOWANE, OPISANE, ORAZ NIEUJĘTE, A KONIECZNE DO PRAWDŁOWEGO WYKONANIA INSTALACJI ORAZ PRAWDŁOWEGO FUNKCJONOWANIA OBIEKTU.
  11. RYSUNKI I CZĘŚĆ OPISOWA SĄ DOKUMENTAMI WZAJEMNIE SIĘ UZUPEŁNIAJĄCYMI. WSZYSTKIE ELEMENTY UJĘTE W (OPISIE), A NIE UJĘTE NA RYSUNKACH LUB UJĘTE NA RYSUNKACH A NIE UJĘTE W OPISIE WINNE BYĆ TRAKTOWANE TAK JAKBY BYŁY UJĘTE W OU.
  12. PROJEKT OŚWIETLENIA WG PROJEKTU TECHNICZNEGO BRANŻY ELEKTRYCZNEJ ZASTRZEGA SIĘ WSZELKIE PRAWA WYNIKAJĄCE Z USTAWY O PRAWIE AUTORSKIM. RYSUNEK NIE MOŻE BYĆ W CAŁOŚCI LUB CZĘŚCI PRZERYSOWANY, UZUPEŁNIANY LUB ODSTĄPIONY KOMUKOLWIEK BEZ ZGODY AUTORA.

**TEMAT:**  
Jaćwieskie Centrum Archeologiczne w Suwałkach.

**LOKALIZACJA:**  
dz. nr 20027, 20028/1, ul. Studzieniczne , Suwałki

**INWESTOR:**  
Muzeum Okręgowe w Suwałkach  
ul. Kościuszki 81, 16-400 Suwałki

**JEDNOSTKA PROJEKTOWA:**

PLASMA PROJECT

**PLASMA PROJECT s.c.** A. Kozak, M. Pietras-Kozak  
os. Teatralne 3/19, 31-945 Kraków  
NIP 6751512815 Region 360467331

**GŁÓWNY PROJEKTANT:**  
mgr inż. arch. Adam Kozak  
upr. w spec. architektonicznej do projektowania bez ograniczeń  
nr: MPOIA/031/2014

**SPRAWDZAJĄCY:**  
mgr inż. arch. Mariusz Kiszka  
upr. w spec. architektonicznej do projektowania bez ograniczeń  
nr: MPOIA/004/2007

**OPRACOWANIE:**  
mgr inż. arch. Maciej Sewiołto

<b>KOD PROJEKTU:</b> 050.2025.08	<b>FAZA:</b> PTW	<b>BRANŻA:</b> ARCHITEKTURA	
<b>NR RYSUNKU:</b> 1-01	<b>DATA:</b> 07.04.2025	<b>NR REWIZJI:</b>	<b>DATA REWIZJI:</b>
<b>NAZWA RYSUNKU:</b> RZUTY PAWILONU 1			<b>SKALA:</b> 1:100

Zastrzega się wszelkie prawa wynikające z ustawy o prawie autorskim. Rysunek nie może być w całości lub części przerysowany, uzupełniany lub odstąpiony komukolwiek bez pisemnej zgody autora.